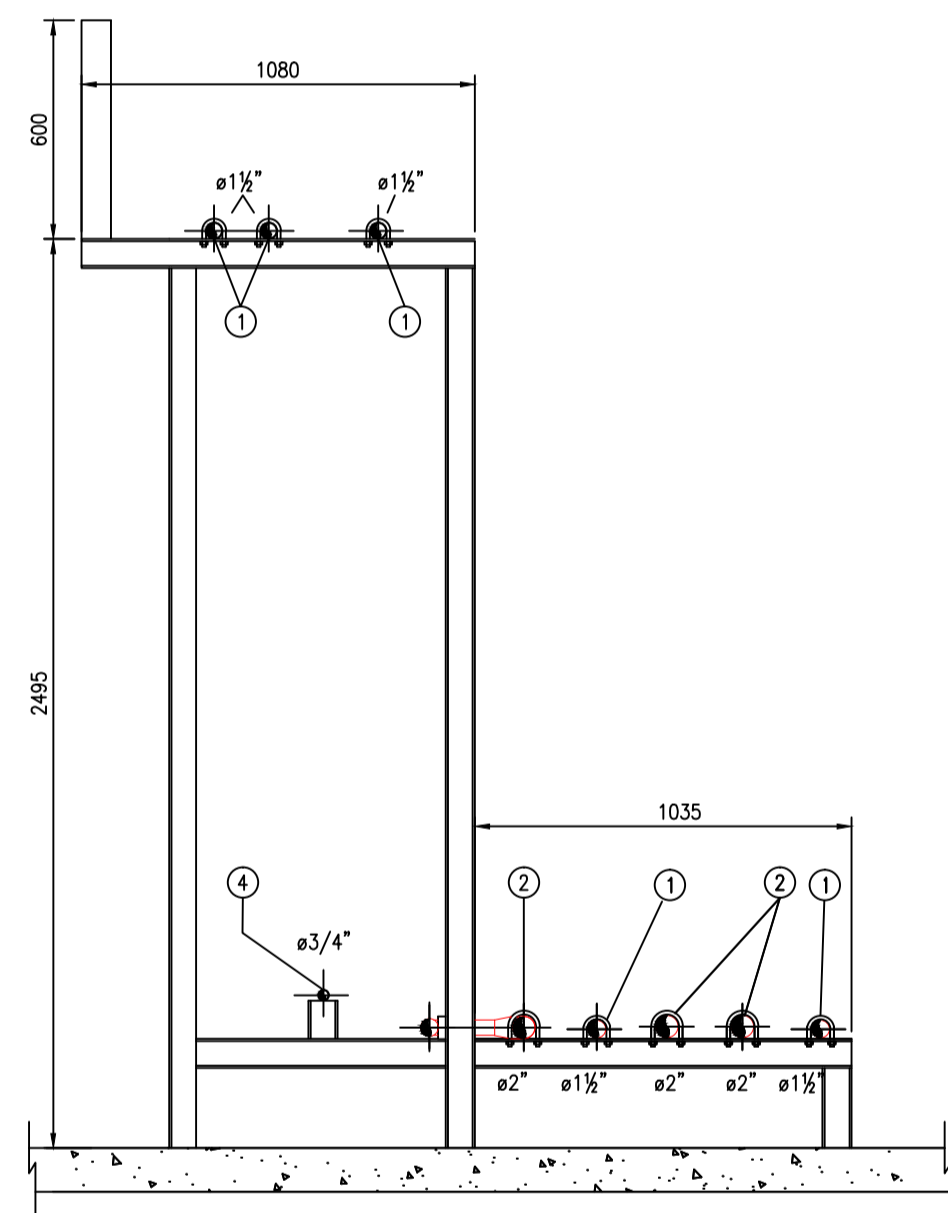
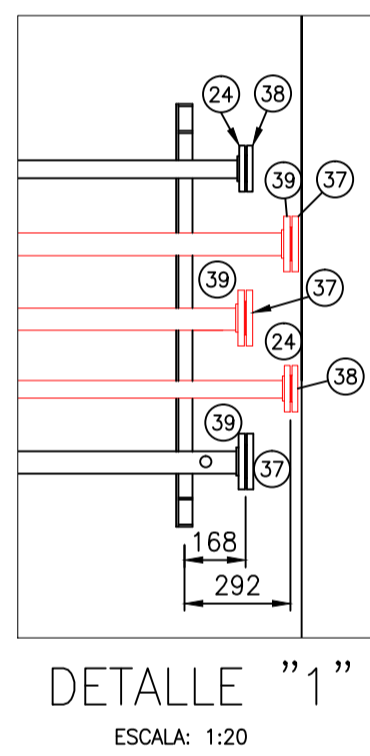


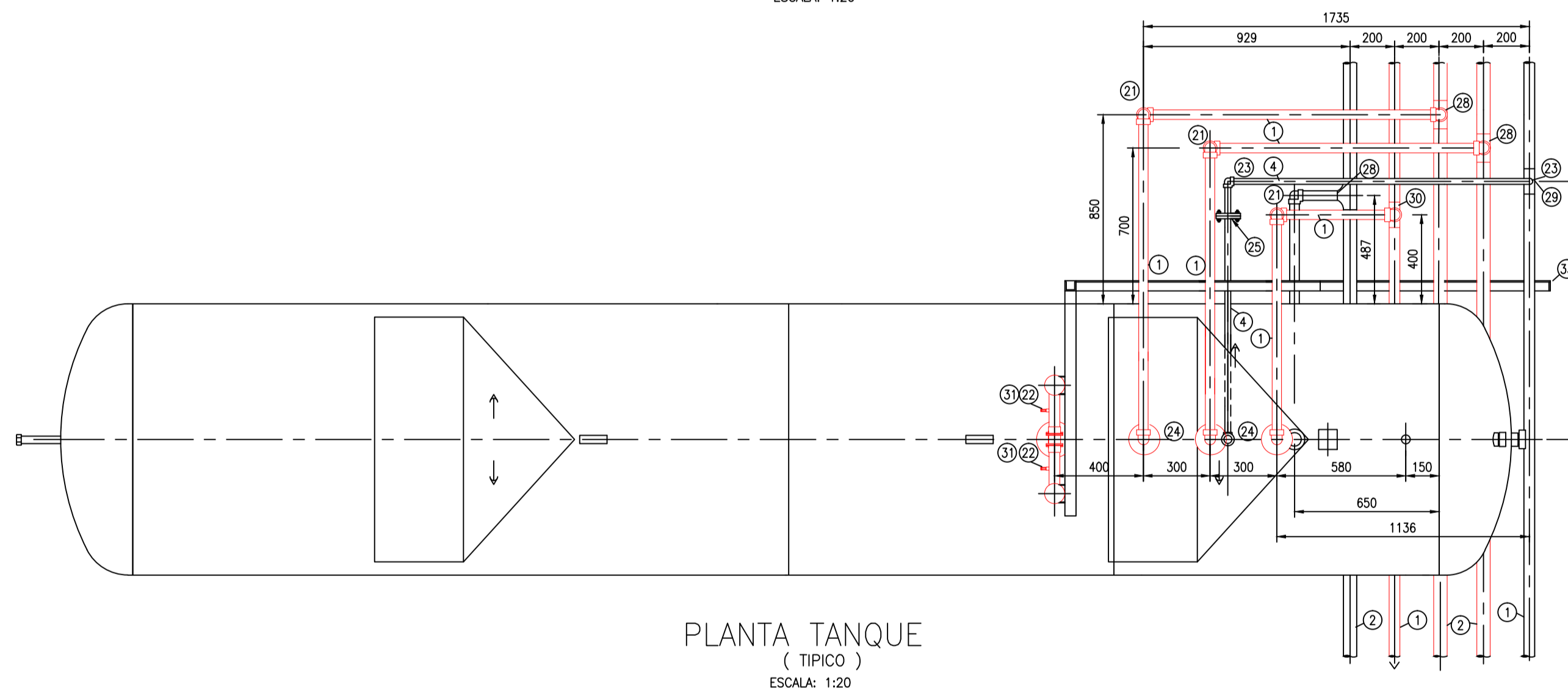
DETALLE VISTA TANQUE
(TÍPICO)
ESCALA: 1:20



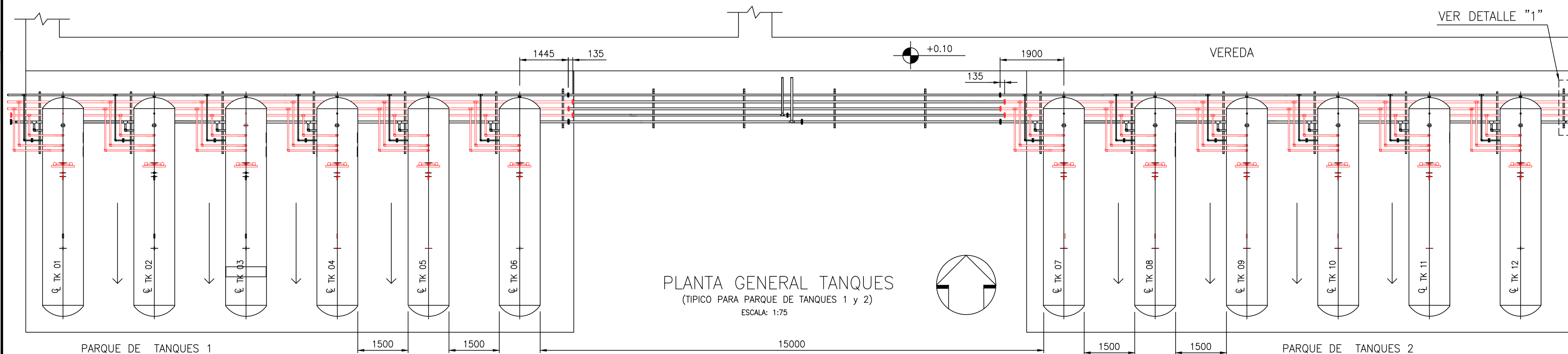
DETALLE SOPORTE CAÑERÍAS
ESCALA: 1:20



DETALLE "1"
ESCALA: 1:20



PLANTA TANQUE
(TÍPICO)
ESCALA: 1:20



PLANTA GENERAL TANQUES
(TÍPICO PARA PARQUE DE TANQUES 1 y 2)
ESCALA: 1:75

POS.	CANT.	DESCRIPCION	DIAMETRO	SCH/SERIE	MATERIAL	NORMA
1	30m	CÁRD SIN COSTURA	1 1/2"	80	ASTM A53 GR	ASTM
2	130m	CÁRD SIN COSTURA	2"	80	ASTM A53 GR	ASTM
3	30m	CÁRD SIN COSTURA	1"	80	ASTM A53 GR	ASTM
4	50m	CÁRD SIN COSTURA	3/4"	80	ASTM A53 GR	ASTM
5	24	VALVULA ESFERICA BRINDA A PRUEBA DE FUEGO	1"	300	A 216 WCR	API 6D
6	24	VALVULA ESFERICA ROSCADA A PRUEBA DE FUEGO	1/2"	3000	ASTM A 105	API 6D
7	12	MANOMETRO CUAD. 4" CONEX INF 1/2" 0-20 BAR P/TEMPERIE	1/2"	-	CAJA A" INOX	ISM-HP-51-ES
8	12	MANIFOLD PARA MANOMETRO CON BLOQUEO Y PURGA ABAC 550M	1/2"	3000	ACERO ZINCADO	API 6D
9	12	VALVULA EXCESO DE FLUIDO MOD. EAB9 PARA MANOMETRO	3/4" x 1/2"	300	ACERO	-
10	12	NIVEL FLUO N. 620	3/4"	3000	BRONCE	-
11	12	NIVEL ROTATIVO NISO PARA TANQUE ø INT. 1207mm. CON ADAPTADOR PARA CUPLA DE 38mm.	1 1/2"	300	VARIOS	-
12	12	TERMOMETRO CUAD. 4" CONEX. POST 1/2" -40° A +40°C (CON VANA)	1/2"	300	CAJA A" INOX	-
13	24	VALVULA DE SEGURIDAD S335 CALBRADA A 17.6 Kg/cm2	1 1/2"	300	BRONCE	-
14	12	VALVULA ESFERICA DE PRES. VAS TIPO MULTIP. BRINDA	1 1/2"	300	A 216 WCR	API-6D
15	48	VALVULA EXCESO DE FLUIDO MOD. E83C PARA BRINDAR	1 1/2"	300	ACERO	-
16	12	VALVULA EXCESO DE FLUIDO MOD. EAB1	3/4"	300	ACERO	-
17	24	TEE REDUCCION PARA ROSCAR	3/4" x 1/2"	3000	HIERRO	ANSI B16.11
18	24	CODO 90° PARA ROSCAR	1/2"	3000	ASTM A 105	ANSI B16.11
19	48	VALVULA ESFERICA BRINDA A PRUEBA DE FUEGO	1 1/2"	300	A 216 WCR	API 6D
20	12	VALVULA ESFERICA ROSCADA A PRUEBA DE FUEGO	3/4"	WOC 800	A 216 WCR	API 6D
21	168	CODO 90° PARA SOLDAR	1 1/2"	3000	ASTM A 105	ANSI B16.11
22	24	ESPICHO MOD. N620	1/4"	300	BRONCE	-
23	36	CODO 90° ROSCA NPT	3/4"	3000	ASTM A 105	ANSI B16.11
24	48	BRIDA SLIP-ON RF PARA SOLDAR	1 1/2"	300	ASTM A 105	ANSI B16.11
25	24	BRIDA SLIP-ON RF PARA SOLDAR	3/4"	300	ASTM A 105	ANSI B16.11
26	12	TAPA ROSCADA	1"	3000	ASTM A 105	ANSI B16.11
27	12	CODO 90° SW	1"	3000	ASTM A 105	ANSI B16.11
28	24	TEE REDUCCION P/SOLDAR	2" x 1 1/2"	80	ASTM A234 WPB	ANSI B16.9
29	12	TEE REDUCCION P/SOLDAR	1 1/2" x 3/4"	80	ASTM A234 WPB	ANSI B16.9
30	12	TEE NORMAL P/SOLDAR	1 1/2" x 1 1/2"	80	ASTM A234 WPB	ANSI B16.9
31	24	MECA CUPLA ROSCADA PARA SOLDAR	1/4"	3000	ASTM A 105	ANSI B16.11
32	24	TAPA P/ CÁRD VENTED	2"	-	ANTICORROSI	-
33	-	SOPORTE DE CÁRDERA UPN 6	-	-	HIERRO	-
34	-	SOPORTE DE CÁRDERA VENTED	-	-	HIERRO	-
35	50	GRAPA OMEGA P/ CÁRD 2"	-	-	HIERRO	-
36	64	GRAPA OMEGA P/ CÁRD 1 1/2"	-	-	HIERRO	-
37	3	BRIDA OMEGA RF	2"	300	ASTM A 105	ANSI B16.11
38	2	BRIDA OMEGA RF	1 1/2"	300	ASTM A 105	ANSI B16.11
39	3	BRIDA SLIP-ON RF PARA SOLDAR	2"	300	ASTM A 105	ANSI B16.11

NOTA:

- RADIOGRAFIADO 20% DE LAS SOLDADURAS TOTALES
- PRUEBA HIDRAULICA: 27 kg/cm2 DURANTE 2 Hs
- PROTECCION ANTICORROSIVA:
- PREPARACION: ARENADO COMERCIAL (NORMA PSC SP6) HASTA GRADO SA 2 1/2 DE LA NORMA SIS 05
- FONDO: PINTURA EPOXI AUTOIMPRESANTE DE SECADO RAPIDO 125-150 MICRONES
- TERMINACION: ESMALTE DE POLIURETANO DE 50 MICRONES
- LOS APOYOS DE CÁRDERA SE PROTEGERAN CON PVC ESP:5.00mm
- TODAS LAS MEDIDAS ESTAN EN MILIMETROS. (EXCEPTO LAS INDICADAS).

EMPRESA **IPE s.r.l.**

LUGAR: ALDEA BELEIRO - PROV. DE CHUBUT
 OBRA: PLANTA DE ALMACENAJE Y VAPORIZACION DE G.L.P. Y RED DE DISTRIBUCION

TITULO: **PROYECTO CONSTRUCTIVO AREA DE TANQUES**

PROYECTO: IPE SRL
 DIBUJO: LC
 ESCALA: INDICADAS
 FECHA: ENERO 2018

CONTROL ARCHIVO IPE
 BL-0816-PL-008
 Rev.: A