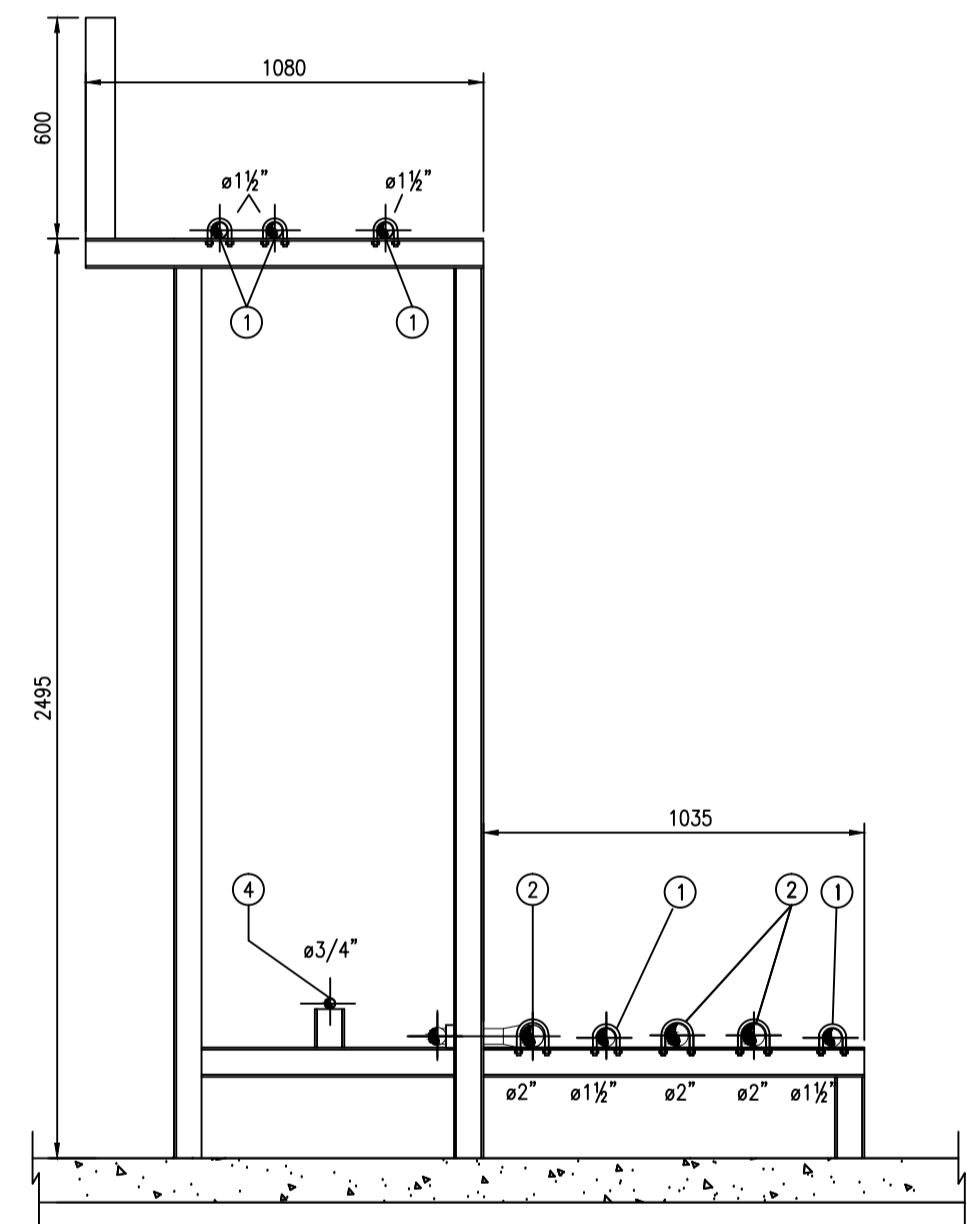


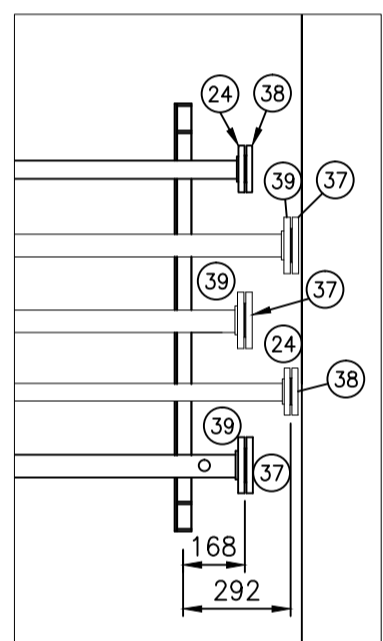
DETALLE VISTA TANQUE
(TÍPICO)
ESCALA: 1:20

POS.	CANT.	DESCRIPCION	DIAMETRO	SCH/SERIE	MATERIAL	NORMA
1	300m	CAÑO SIN COSTURA	1 1/2"	80	ASTM A53 GB	ASTM
2	130m	CAÑO SIN COSTURA	2"	80	ASTM A53 GB	ASTM
3	30m	CAÑO SIN COSTURA	1"	80	ASTM A53 GB	ASTM
4	50m	CAÑO SIN COSTURA	3/4"	80	ASTM A53 GB	ASTM
5	24	VALVULA ESFERICA BRIDADA A PRUEBA DE FUEGO	1"	300	A 216 WCB	API 6D
6	24	VALVULA ESFERICA ROSCADA A PRUEBA DE FUEGO	1/2"	3000	ASTM A 105	API 6D
7	12	MANOMETRO CUAD. 4" CONEX. INT. 1/2" 0-20 BAR P/INTERFERE	1/2"	300	CAJA A INOX	99M-HP-51-05
8	12	MANIFOLD PARA MANOMETRO CON BLOQUEO Y PURGA ABIC 550M	1/2"	3000	ACERO ZINCADO	API 6D
9	12	VALVULA EXCESO DE FLUIDO MOD. EAB9 PARA MANOMETRO	3/4" x 1/2"	300	ACERO	-
10	12	NIVEL FLUO N. 620	3/4"	3000	BRONCE	-
11	12	NIVEL ROTATIVO NISO PARA TANQUE ø INT. 1207mm. CON ADAPTADOR PARA CUPLA DE 38mm.	1 1/2"	300	VARIOS	-
12	12	TERMOMETRO CUAD. 4" CONEX. POST. 1/2" -40° A +40°(CON VAINA)	1/2"	300	CAJA A INOX	-
13	24	VALVULA DE SEGURIDAD S335 CALIBRADA A 17.6 Kg/cm2	1 1/2"	300	BRONCE	-
14	12	VALVULA ESFERICA DE TRES VAS TIPO MULTIPOT BRIDADA	1 1/2"	300	A 216 WCB	API 6D
15	48	VALVULA EXCESO DE FLUIDO MOD. EAB3C PARA BRIDAR	1 1/2"	300	ACERO	-
16	12	VALVULA EXCESO DE FLUIDO MOD. EAB1	3/4"	300	ACERO	-
17	24	TEE REDUCCION PARA ROSCAR	3/4" x 1/2"	3000	HERRO	ANSI B16.11
18	24	CODO 90 PARA ROSCAR	1/2"	3000	ASTM A 105	ANSI B16.11
19	48	VALVULA ESFERICA BRIDADA A PRUEBA DE FUEGO	1 1/2"	300	A 216 WCB	API 6D
20	12	VALVULA ESFERICA ROSCADA A PRUEBA DE FUEGO	3/4"	WOG 800	A 216 WCB	API 6D
21	168	CODO 90° PARA SOLDAR	1 1/2"	3000	ASTM A 105	ANSI B16.11
22	24	ESPICHE MOD. N620	1/4"	300	BRONCE	-
23	36	CODO 90° ROSCA NPT	3/4"	3000	ASTM A 105	ANSI B16.11
24	48	BRIDA SLIP-ON RF PARA SOLDAR	1 1/2"	300	ASTM A 105	ANSI B16.11
25	24	BRIDA SLIP-ON RF PARA SOLDAR	3/4"	300	ASTM A 105	ANSI B16.11
26	12	TAPA ROSCADA	1"	3000	ASTM A 105	ANSI B16.11
27	12	CODO 90° SW	1"	3000	ASTM A 105	ANSI B16.11
28	12	TEE REDUCCION P/SOLDAR	2" x 1 1/2"	80	ASTM A234 WPB	ANSI B16.9
29	12	TEE REDUCCION P/SOLDAR	1 1/2" x 3/4"	80	ASTM A234 WPB	ANSI B16.9
30	12	TEE NORMAL P/SOLDAR	1 1/2" x 1 1/2"	80	ASTM A234 WPB	ANSI B16.9
31	24	MEIDA CUPLA ROSCADA PARA SOLDAR	1/4"	3000	ASTM A 105	ANSI B16.11
32	24	TAPA P/ CAÑO VENTEO	2"	-	ANTICHESPA	-
33	-	SOPORTE DE CAÑERIA UPN 6	-	-	HERRO	-
34	-	SOPORTE DE CAÑERIA VENTEO	-	-	HERRO	-
35	50	GRAPA OMEGA P/ CAÑO 2"	-	-	HERRO	-
36	64	GRAPA OMEGA P/ CAÑO 1 1/2"	-	-	HERRO	-
37	3	BRIDA CIEGA RF	2"	300	ASTM A 105	ANSI B16.11
38	2	BRIDA CIEGA RF	1 1/2"	300	ASTM A 105	ANSI B16.11
39	3	BRIDA SLIP-ON RF PARA SOLDAR	2"	300	ASTM A 105	ANSI B16.11

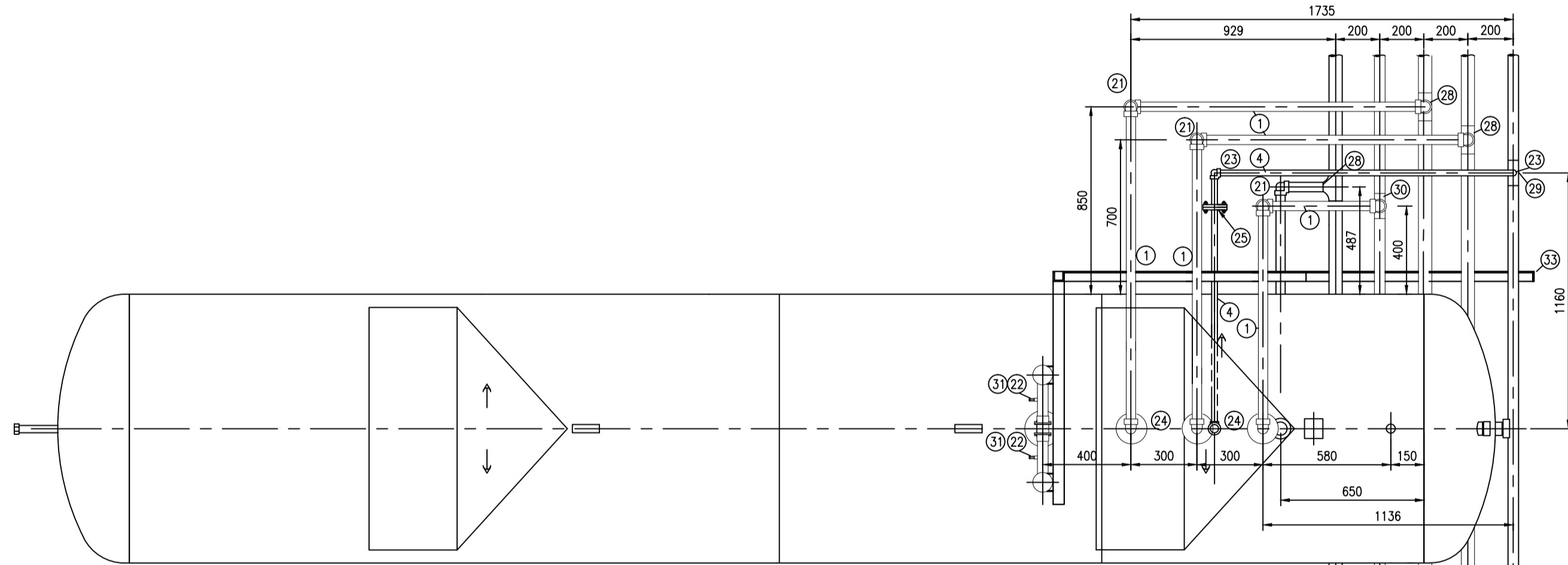
NOTA:
 -RADIOGRAFIADO 20% DE LAS SOLDADURAS TOTALES
 -PRUEBA HIDRAULICA: 27 kg/cm2 DURANTE 2 hs
 -PROTECCION ANTICORROSION:
 -PREPARACION: ARENADO COMERCIAL (NORMA PSC SP6) HASTA GRADO SA 2 1/2 DE LA NORMA SIS 05
 -FONDO: PINTURA EPOXI AUTOIMPRIANTE DE SECADO RAPIDO 125-150 MICRONES
 -TERMINACION: ESMALTE DE POLIURETANO DE 50 MICRONES
 -LOS APOYOS DE CAÑERIA SE PROTEGERAN CON PVC ESPES.5,00mm
 -TODAS LAS MEDIDAS ESTAN EN MILIMETROS. (EXCEPTO LAS INDICADAS).



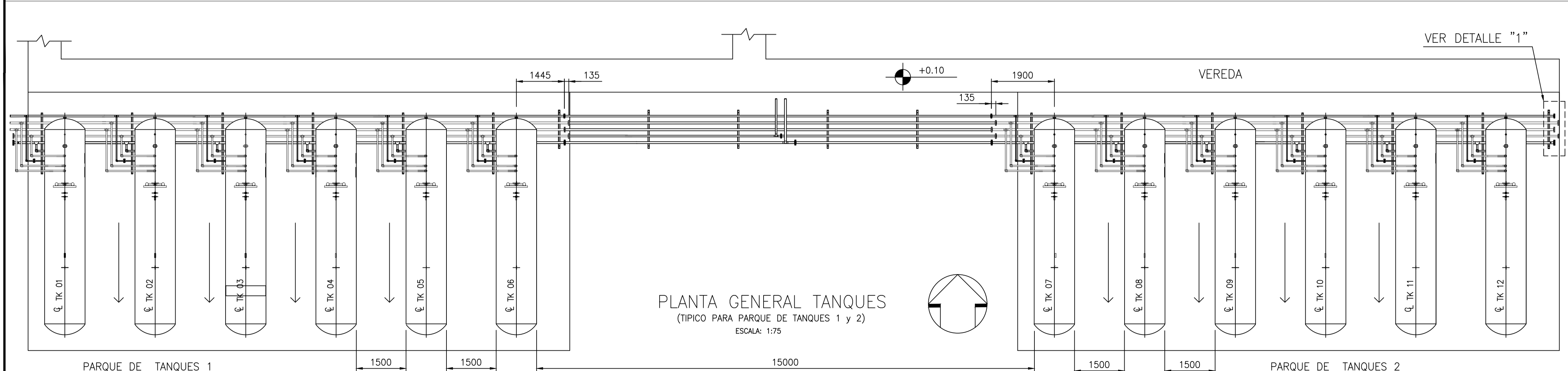
DETALLE SOPORTE CAÑERIAS
ESCALA: 1:20



DETALLE "1"
ESCALA: 1:20



PLANTA TANQUE
(TÍPICO)
ESCALA: 1:20



PLANTA GENERAL TANQUES
(TÍPICO PARA PARQUE DE TANQUES 1 y 2)
ESCALA: 1:75

EMPRESA: **IPE s.r.l.**

LUGAR: RICARDO ROJAS - PROV. DE CHUBUT
 OBRA: PLANTA DE ALMACENAJE Y VAPORIZACION DE G.L.P. Y RED DE DISTRIBUCION

TITULO: **PROYECTO CONSTRUCTIVO AREA DE TANQUES**

PROYECTO	DIBUJO	ESCALA	FECHA
IPES SRL	LC	INDICADAS	ENERO 2018

APROBACION: _____

CONTROL ARCHIVO: IPE

RR-0816-PL-008 Rev.: A