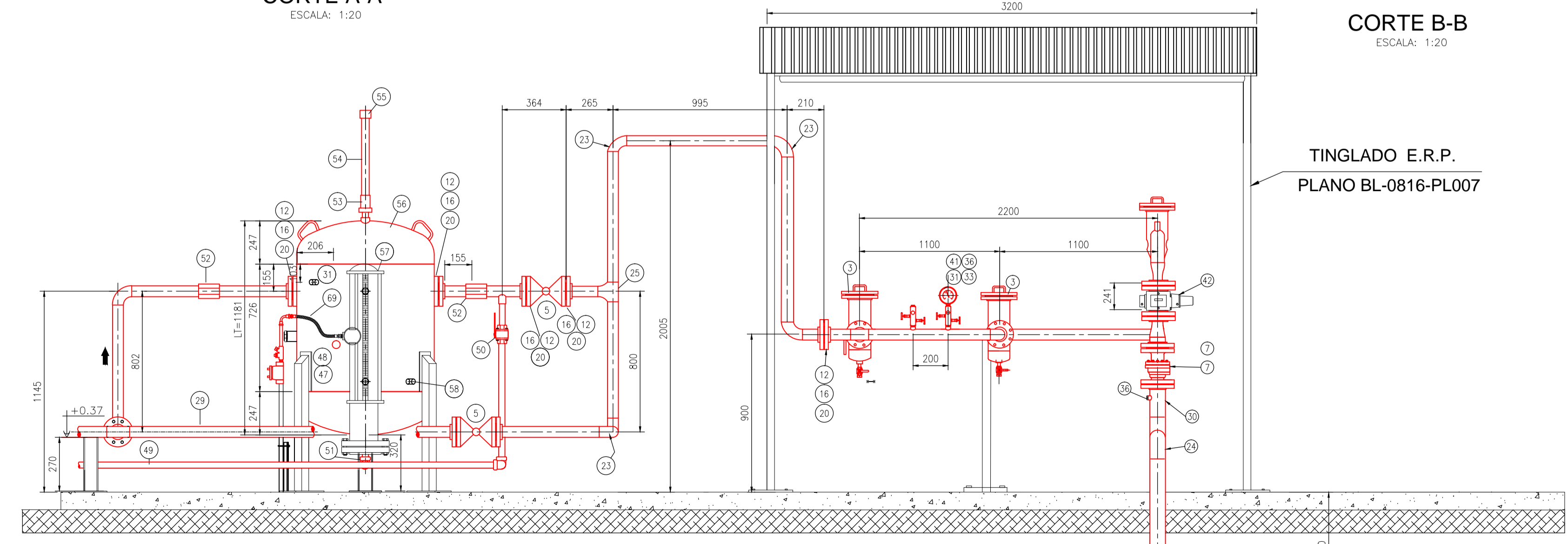
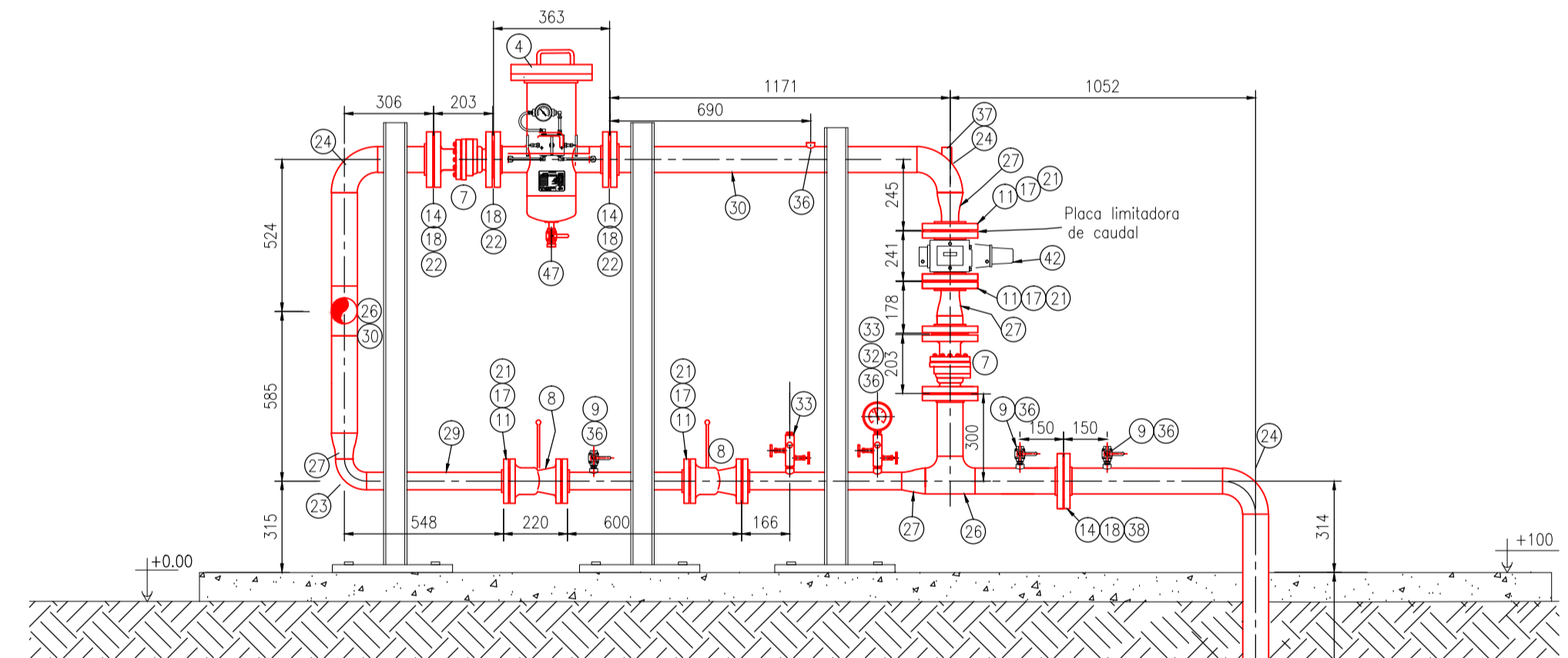
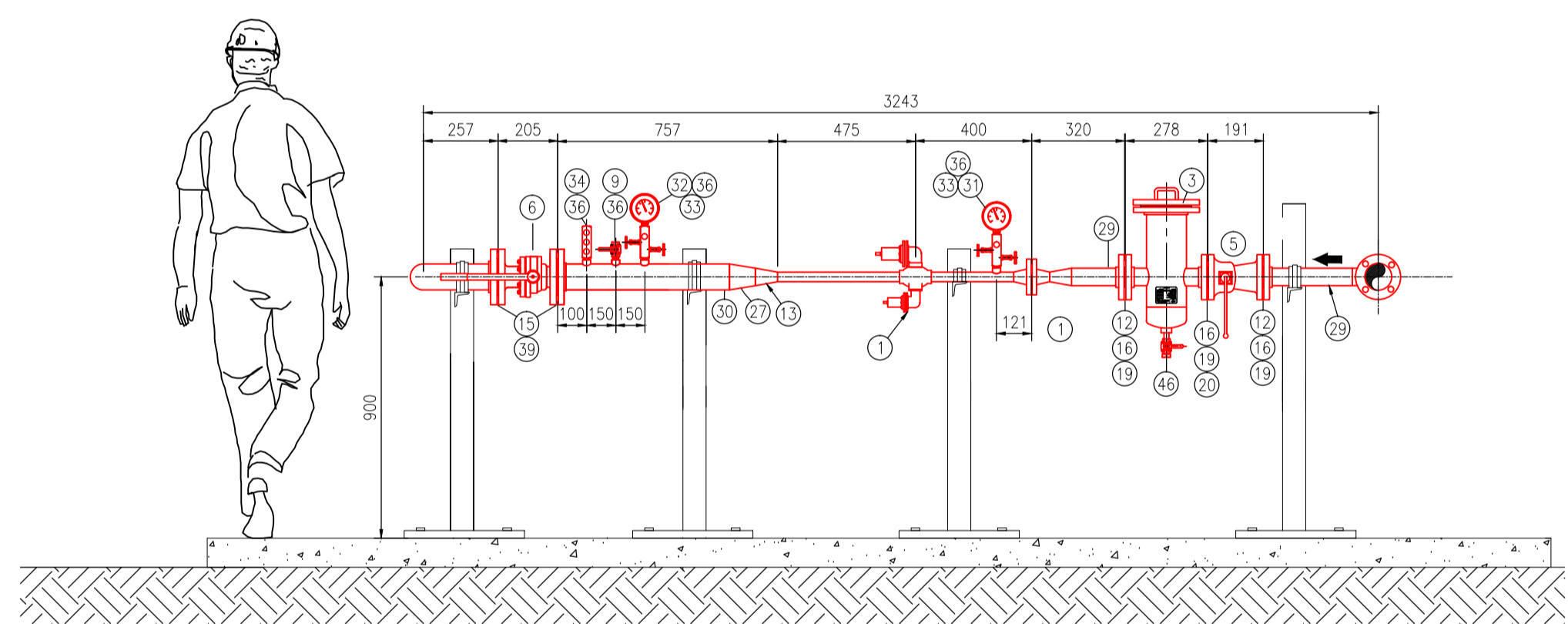
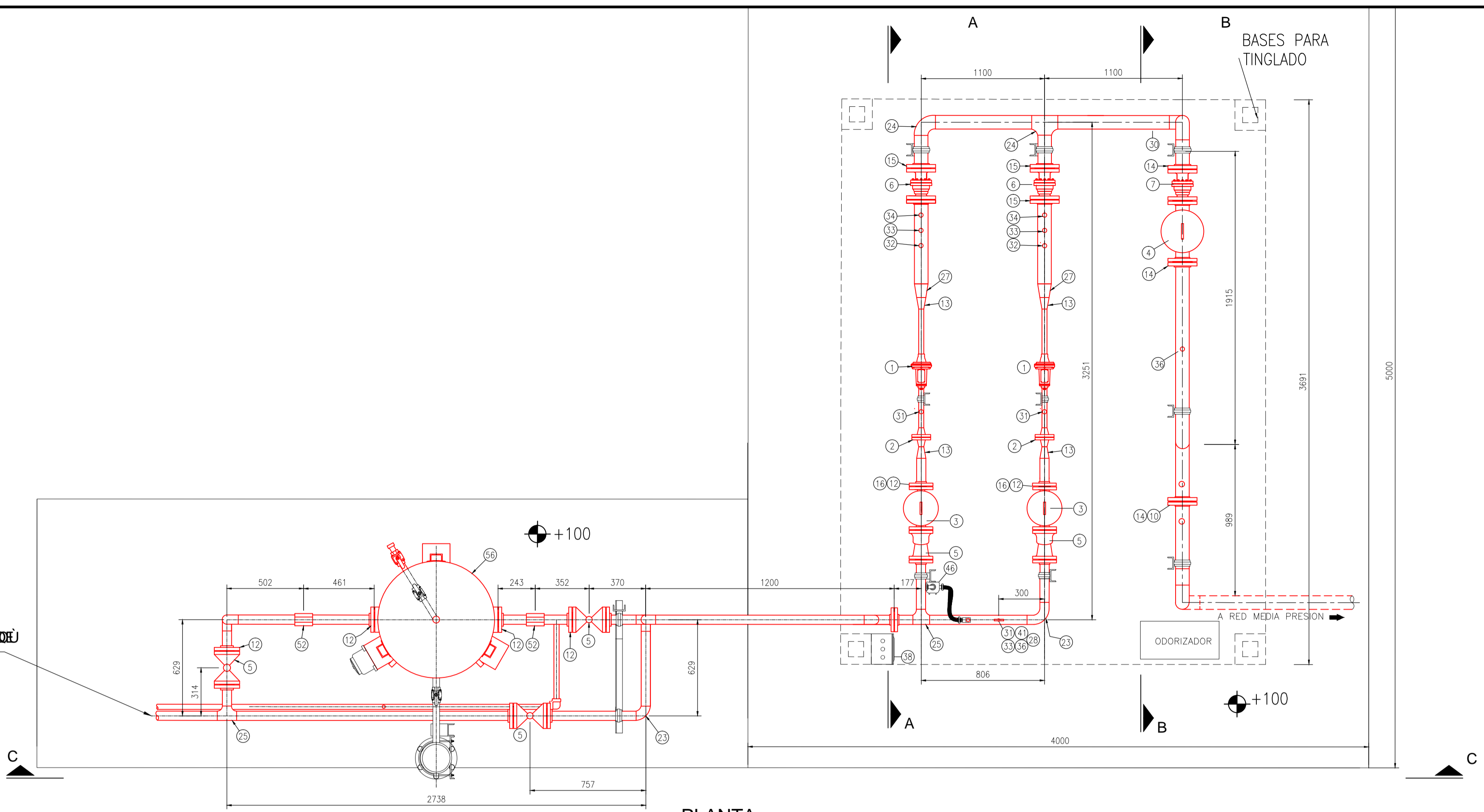


ΧΟΥΪΣΟΕ-ΥΑΪΟΕΣΗΟΑΟΕ-ΟΪΟΕΪ
 PLANO BL-0816-PL003



TINGLADO E.R.P.
 PLANO BL-0816-PL007

POS.	CANT.	DESCRIPCION	DIAMETRO	SCH/SERIE	MATERIAL	NORMA	FABRICA
1	2	REGULADOR DE ACCION DIRECTA CON BLOQUEO INCORPORADO MODELO "A-65"	1"	BSP			FORNARA
2	4	BRIDA SO RF	3"	300	ASTM A 105	ANSI B16.5	FUTURA
3	2	FILTRO FM-2 300 CARTUCHO DE SU Y CHAPA PERFORADA	2"	300	VARIOS	ASME IX	GORA
4	1	FILTRO FM-3 150 CON MANOMETRO DIFERENCIAL	3"	150	VARIOS	ASME IX	GORA
5	5	VALVULA ESFERICA PR. Conexión Bridad.	2"	300	ASTM A 216 WCB	API 6D	WENLEN
6	2	VALVULA ESFERICA PR. Conexión Bridad.	3"	300	ASTM A 216 WCB	API 6D	WENLEN
7	2	VALVULA ESFERICA PT. Conexión Bridad.	3"	150	ASTM A 216 WCB	API 6D	WENLEN
8	2	VALVULA ESFERICA PR. Conexión Bridad.	2"	150	ASTM A 216 WCB	API 6D	WENLEN
9	2	VALVULA ESFERICA ROSCADA	1/2"	3000	ASTM A 216 WCB	API 6D	WENLEN
10	1	PLACA ORIFICIO	3"	150	ACERO INOXIDABLE		
11	6	BRIDA SO RF	2"	150	ASTM A 105	ANSI B16.5	FUTURA
12	12	BRIDA SO RF	2"	300	ASTM A 105	ANSI B16.5	FUTURA
13	4	REDUCCION CONCENTRICA P/SOLDAR	2 1/2"	80	ASTM A 234 WPB	ANSI B16.5	CINTOLO
14	4	BRIDA SO RF	3"	150	ASTM A 105	ANSI B16.5	FUTURA
15	4	BRIDA SO RF	3"	300	ASTM A 105	ANSI B16.5	FUTURA
16	20	JUNTA PLANA KLINGERIT	2"	300	MATERIAL RESISTENTE 850°C	ANSI B16.5	CORCUERA
17	6	JUNTA PLANA KLINGERIT	2"	150	MATERIAL RESISTENTE 850°C	ANSI B16.5	CORCUERA
18	5	JUNTA PLANA KLINGERIT	3"	150	MATERIAL RESISTENTE 850°C	ANSI B16.5	CORCUERA
19	1	PLACA CIEGA C/ SUNCHO P/PRECONTAR	2"	300	ACERO		IDA
20	50	ESPARRADO C/2 TUERCAS L=88.9 (2" S300)	5/8"		ASTM A 193 G. B7 - ASTM A 194 G. B7	ANSI B16.5	EMP
21	20	ESPARRADO C/2 TUERCAS L=82.5 (2" S150)	5/8"		ASTM A 193 G. B7 - ASTM A 194 G. B7	ANSI B16.5	EMP
22	20	ESPARRADO C/2 TUERCAS L=82.5 (2" S150)	5/8"		ASTM A 193 G. B7 - ASTM A 194 G. B7	ANSI B16.5	EMP
23	6	CODD 90° RL P/S	2"	80	ASTM A 234 WPB	ANSI B16.5	CINTOLO
24	6	CODD 90° RL P/S	3"	80	ASTM A 234 WPB	ANSI B16.5	CINTOLO
25	3	TEE NORMAL P/S	2"	80	ASTM A 234 WPB	ANSI B16.5	CINTOLO
26	3	TEE NORMAL P/S	3"	80	ASTM A 234 WPB	ANSI B16.5	CINTOLO
27	5	REDUCCION CONCENTRICA P/SOLDAR	3 x 2"	80	ASTM A 234 WPB	ANSI B16.5	CINTOLO
28	2	CODD ROSCADO 90°	1/2"	3000	ASTM A 105	ANSI B16.11	CINTOLO
29	20m	CAÑERIA DE CONDUCCION S/COSTURA	2"	SCH 80	ASTMA A-53 Gr B	ASTM	SIEBERA
30	10m	CAÑERIA DE CONDUCCION S/COSTURA	3"	SCH 80	ASTMA A-53 Gr B	ASTM	SIEBERA
31	3	MANOMETRO RANGO 0-20 / CUADRANTE #4 CLASE 1 S/GLICERINA	1/2"		IRAM - IAP - 51-65		CMPA
32	3	MANOMETRO RANGO 0-4 / CUADRANTE #4 CLASE 1 S/GLICERINA	1/2"		IRAM - IAP - 51-65		CMPA
33	6	VALVULA INTEGRAL DE BLOQUEO Y PURGA	1/2"	3000		API 6D	ABAC
34	2	TOMA MULTI PORT PARA SEÑALES DE VALVULA	1/2"	3000	ASTM A 105	API 6D	ABAC
35	1	DESCARGADOR TIPO CRITEC					CRITEC
36	15	CUPLA ROSCADA P/ SOLDAR	1/2"	3000	ASTM A 105	ANSI B16.11	ATLAS
37	1	CUPLA ROSCADA P/ SOLDAR	1"	3000	ASTM A 105	ANSI B16.11	ATLAS
38	1	JUNTA DIALECTRICA tipo PKOTEX	3"	150			
39	4	JUNTA PLANA KLINGERIT	3"	300	MATERIAL RESISTENTE 850°C	ANSI B16.5	CORCUERA
40	15	ESPARRADO C/2 TUERCAS L=101.6	5/8"		ASTM A 193 G. B7 - ASTM A 194 G. B7	ANSI B16.5	EMP
41	3	VALVULA DE EXCESO DE FLUJO MOD E 807	1/2"	300	BRONCE		WINKUS
42	1	MEDIDOR ROTATIVO SIN/BY-PASS INT. MOD G-6S	2"	125/150			RODOS
43	5	MEDA CUPLA C/ROSCA	1/2"	300	A 105	ANSI B16.11	
44	1	REDUCCION	1/2 x 1/4"	80	ASTM A 234 WPB	ANSI B16.11	
45	3	TUBO S/COSTURA DE A/INOX PULIDO ESP. 0,9mm	3/8"				
46	2	VALVULA DE PURGE	3/4"	3000	ASTM A 216 WCB	API-6D	WENLEN
47	1	VALVULA DE PURGE	3/4"	150	ASTM A 216 WCB	API-6D	WENLEN
48	2	VALVULA INTEGRAL DE BLOQUEO Y PURGA	1/2"	3000	VI 550 M - ZINCADO		ABAC
49	25m	CAÑO CONDUCCION PARA ROSCAR S/COSTURA	1"	SCH 80	ASTMA A-53 Gr B	ASTM	TERNAS
50	2	VALVULA ESFERICA DE BLOQUEO ROSCADA	1"	MOG 800	ASTM A 216 WCB	API 6D	VALMEX
51	2	CODD 90° ROSCADO	1"		ASTM A 105	AFE	GEVELUX
52	2	VALVULA DE EXCESO DE FLUJO E 843	2"	300	BRONCE		
53	1	VALVULA DE ALIVIO S325 A 17.5kg	1 1/4"	300	ASTM A 216 WCB	API 6D	WENLEN
54	10m	CAÑO C/COSTURA (PARA VIENTO DE SEPARADOR)	1 1/4"	150	ASTM A 53 Gr B	API 6D	WENLEN
55	1	CAPUCHON PARA VIENTO	1 1/4"	ANTICORSA	POLIMERO		
56	1	SEPARADOR DE LIQUIDOS CAPACIDAD 0,5m	30"	300			
57	1	INDICADOR DE NIVEL MAGNETICO CON REGLA A PALETAS		300			
58	1	TERMOMETRO BIMETALICO -40°C + 40°C CONEXION 1/2"	1/2"		A/INOXIDABLE CON VANA CLASE 1		

- DOCUMENTACION DE REFERENCIA:
- RR-0816-PL001 - PLANO DE UBICACION
 - RR-0816-PL002 - DIAGRAMA DE FLUJO
 - RR-0816-PL003 - PLANO GENERAL DE LAS CAÑERIAS
 - RR-0816-PL004 - DISTANCIAS MINIMAS
 - RR-0816-PL005 - OBRA CIVIL GENERAL
 - RR-0816-PL006 - OBRA CIVIL SALA DE CONTROL
 - RR-0816-PL007 - OBRA CIVIL TINGLADOS
 - RR-0816-PL008 - AREA DE TANQUES
 - RR-0816-PL009 - AREA DE VAPORIZADORES
 - RR-0816-PL010 - AREA DE SEPARACION, REGULACION Y MEDICION
 - RR-0816-PL011 - AREA DE DESCARGADERO
 - RR-0816-PL012 - SISTEMA DE ODORIZACION
 - RR-0816-PL013 - CHIMENEA DE QUEMADO PORTATIL
 - RR-0816-PL014 - ELEMENTOS DE SEGURIDAD
 - RR-0816-PL015 - PUESTA A TIERRA
 - RR-0816-PL016 - PROTECCIONES CATODICA
 - RR-0816-PL017 - ELECTRICIDAD (DISTRIBUCION DE CONDUCTORES)
 - RR-0816-PL018 - ELECTRICIDAD (ELEMENTOS ELECTRICOS)
 - RR-0816-PL019 - ELECTRICIDAD (UNIFILAR DEL PILAR DE MEDICION Y TABLERO ELECTRICO)
 - RR-0816-PL020 - CONTROL DE PROCESO, VIGILANCIA Y TRANSMISION DE DATOS (UNIFILAR Y DETALLES ELECTRICOS)
 - RR-0816-PL021 - CONTROL DE PROCESO, VIGILANCIA Y TRANSMISION DE DATOS (DISTRIBUCION DE CABLES)
 - RR-0816-PL022 - TABLERO ELECTRICO
 - RR-0816-PL023 - DISTRIBUCION ELECTRICA SALA DE CONTROL
 - RR-0816-PL024 - ISOMETRICO
 - RR-0816-PL025 - CERCO PERIMETRAL
 - RR-0816-PL026 - CURVAS DE NIVEL
 - RR-0816-PL027 - AREAS CLASIFICADAS

NOTAS
 A - TODAS LAS MEDIDAS ESTAN EN MILIMETROS.

EMPRESA			
LUGAR: RICARDO ROJAS - PROV. DE CHUBUT		TITULO:	
OBRA: PLANTA DE ALMACENAJE Y VAPORIZACION DE G.L.P. Y RED DE DISTRIBUCION		PROYECTO CONSTRUCTIVO AREA DE SEPARACION REGULACION Y MEDICION	
PROYECTO	DIBUJO	ESCALA	FECHA
IPES SRL	LC	INDICADAS	ENERO 2016
IPES SRL		APROBACION	
		CONTROL ARCHIVO IPE	
		RR-0816-PL-010	
		Rev.: A	

Ing. Walter ROTH/Responsable Técnico