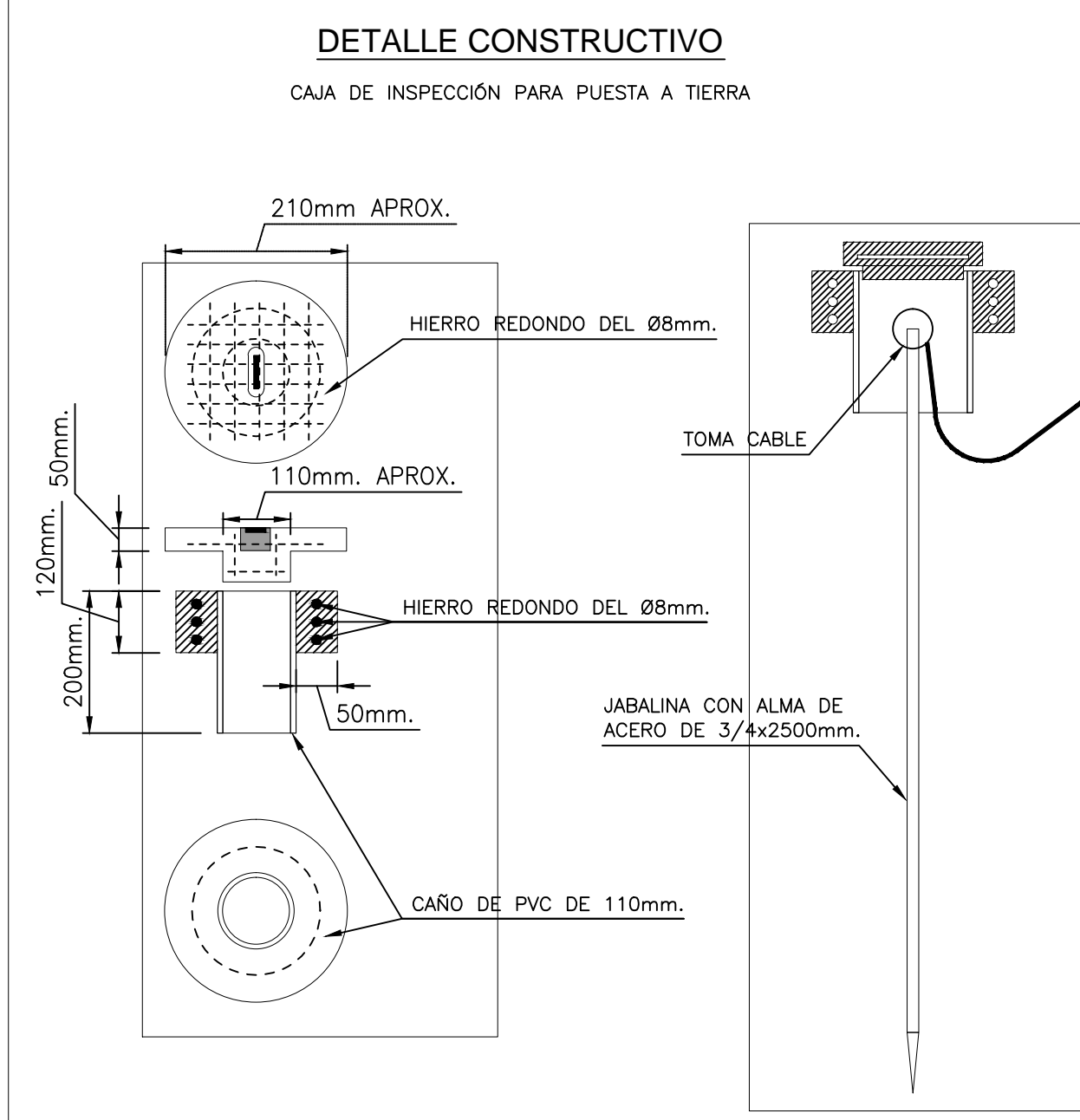


- REFERENCIAS:**
- CABLE DE COBRE AISLADO DE 35mm<sup>2</sup> PARA PAT DINÁMICA
  - ⊗ CABLE COBRE DESNUDO DE 35mm<sup>2</sup> P/PAT DINÁMICA
  - ⊠ PILAR DE ACOMETIDA Y MEDIDOR
  - ⊗ ARTEFACTOS APE CON LAMPARAS DE MEZCLADORA DE 250 W.
  - ⊕ COLUMNA APE ALTURA LIBRE 5.00mts. 2 REFLECTORES APE THE EX ZONE SLEE 40 CON LAMPARA 250W. MEZCLADORA
  - CAMISA METALICA (TAPADA 1.2mts.)
  - ⊕ COLUMNAS DE ACERO P/ALUMBRADO PUBLICO (ALTURA LIBRE 6mts.)
  - ⊕ P/LAMPARA DE VAPOR DE SODIO 250W.
  - CAS CABLE DE COBRE AISLADO DE 35mm<sup>2</sup> PARA PAT DINÁMICA
  - Cu CONDUCTOR DE COBRE
  - CABLE DE COBRE AISLADO DE 35mm<sup>2</sup> PARA PAT DINÁMICA



EMPRESA			
<b>IPE s.r.l.</b>		<b>ipe</b>	
LUGAR: RICARDO ROJAS - PROV. DE CHUBUT			
OBRA: PLANTA DE ALMACENAJE Y VAPORIZACION			
DE G.L.P. Y RED DE DISTRIBUCION			
PROYECTO		TITULO:	
IPE SRL		<b>PROYECTO CONSTRUCTIVO</b>	
IPE SRL		<b>INSTALACIÓN PUESTA A TIERRA</b>	
DIBUJO	ESCALA	FECHA	
LC	INDICADAS	ENERO 2018	
APROBACION		CONTROL ARCHIVO IPE	
Ing. Walter ROTH Representante Tecnico		RR-0816-PL-015	